

# SICURWEB H.S.E. 9.6.4 ELENCO NUOVE FUNZIONALITÀ

## NUOVO MODULO CANTIERI-POS

- Archivio lavorazioni e fasi lavorative di cantiere complete di rischi, DPI, misure preventive, macchine, attrezzature, ecc.
- Archivio macchine e sostanze, con scheda tecnica, rischi, DPI , misure preventive
- Archivio opere provvisoria, con scheda tecnica, rischi, DPI , misure preventive
- Anagrafica delle imprese e dei committenti
- Anagrafica dei tecnici, figure e ruoli di cantiere con stampa nomine e lettere di incarico
- Anagrafica Lavoratori Autonomi
- Gestione impresa: dati anagrafici, figure responsabili, lavoratori incaricati delle emergenze, formazione/informazione
- Elenco Allegati obbligatori con la possibilità di archiviare file e documenti
- Gestione revisione documento e cantiere con storicizzazione dati
- Redazione POS (Piano Operativo Sicurezza)

## BACKOFFICE

ORGANIGRAMMA NUOVE FIGURE	
Descrizione	<b>Nuova funzionalità</b> Inserita la funzionalità Inserisci un nuovo ruolo per creare nuove tipologie Figure SSL, con la possibilità di inserirle o meno nelle stampa dei documenti tecnici
SELEZIONA IL DATORE	
Descrizione	<b>Implementazione migliorativa</b> Nella scheda dettagli del dipendente selezionato come Datore di lavoro, è stato reso visibile anche il tab Visite
NOTIFICA SCADUTI	
Descrizione	<b>Nuova funzionalità</b> Attivando la notifica SCADUTI, nella e-mail sarà presente un allegato con le attività scadute in dettaglio

## CARTELLA SANITARIA E DI RISCHIO

ELENCO VISITE	
Descrizione	<b>Implementazione migliorativa</b> Nel tab Ulteriori Patologie, inseriti nuovi campi inerenti Patologie da esposizione al rumore
ELENCO VISITE	
Descrizione	<b>Implementazione migliorativa</b> Nel tab Accertamenti integrativi, inseriti nuovi campi: <ul style="list-style-type: none"> <li>• Valori nella norma</li> <li>• Valori alterati</li> </ul>

## MODULO QUALIFICAZIONE FORNITORI

SCHEDE FORNITORE DOCUMENTI	
Descrizione	<b>Implementazione migliorativa</b> Ottimizzata gestione del menù di auto-completamento nome documento: filtro puntuale sulle diciture per i documenti del fornitore, per le risorse umane, per le attrezzature
Descrizione	<b>Implementazione migliorativa</b> Caricamento documenti anche tramite drag&drop
Descrizione	<b>Nuova funzionalità</b> Inserito download massivo documenti nelle schede documenti, risorse umane e attrezzature del fornitore
ANAGRAFICA FORNITORI	
Descrizione	<b>Implementazione migliorativa</b> Sull'allert ROSSO scaduto inserito tooltip parlante che indica i documenti del fornitore scaduti, senza entrare nella sua scheda
Descrizione	<b>Implementazione migliorativa</b> Aggiunto nuovo campo codice presente nell'estrazione excel
RISORSE UMANE FORNITORI	
Descrizione	<b>Nuova funzionalità</b> Gestione dell'allert sulle risorse umane per i documenti necessari all'ingresso, inserita nuova colonna Abilitazione all'Ingresso
NOTIFICA CARICAMENTO DOCUMENTI FORNITORI	
Descrizione	<b>Implementazione migliorativa</b> Nella notifica mail upload documenti fornitori, inserito anche il nominativo della risorsa umana del fornitore sulla quale viene caricato il documento
NOTIFICA SCADENZA DOCUMENTI FORNITORI	
Descrizione	<b>Implementazione migliorativa</b> Nella notifica scadenza documenti fornitori, inserito un allert: Accedere in piattaforma e caricare il documento aggiornato

SOFTWARE - RICERCA - FORMAZIONE



**Sistema Software HSE - LMS - E-learning**

**Infotelsistemi srl**

Via Valle Scrivia, 8 – 00141 Roma (RM)  
Via Fiorignano, n. 29-84091 - Battipaglia (SA)

Telefono: 0828 34.65.01

Email: [info@infotelsistemi.com](mailto:info@infotelsistemi.com)

Sito Istituzionale: [www.infotelsistemi.com](http://www.infotelsistemi.com)

**Portale Sicurweb:** <https://www.sgslweb.it>

**Per info:**

**Settore tecnico** **Area Commerciale**

0828 34.65.01 366/36.24.451

366/22.38.972

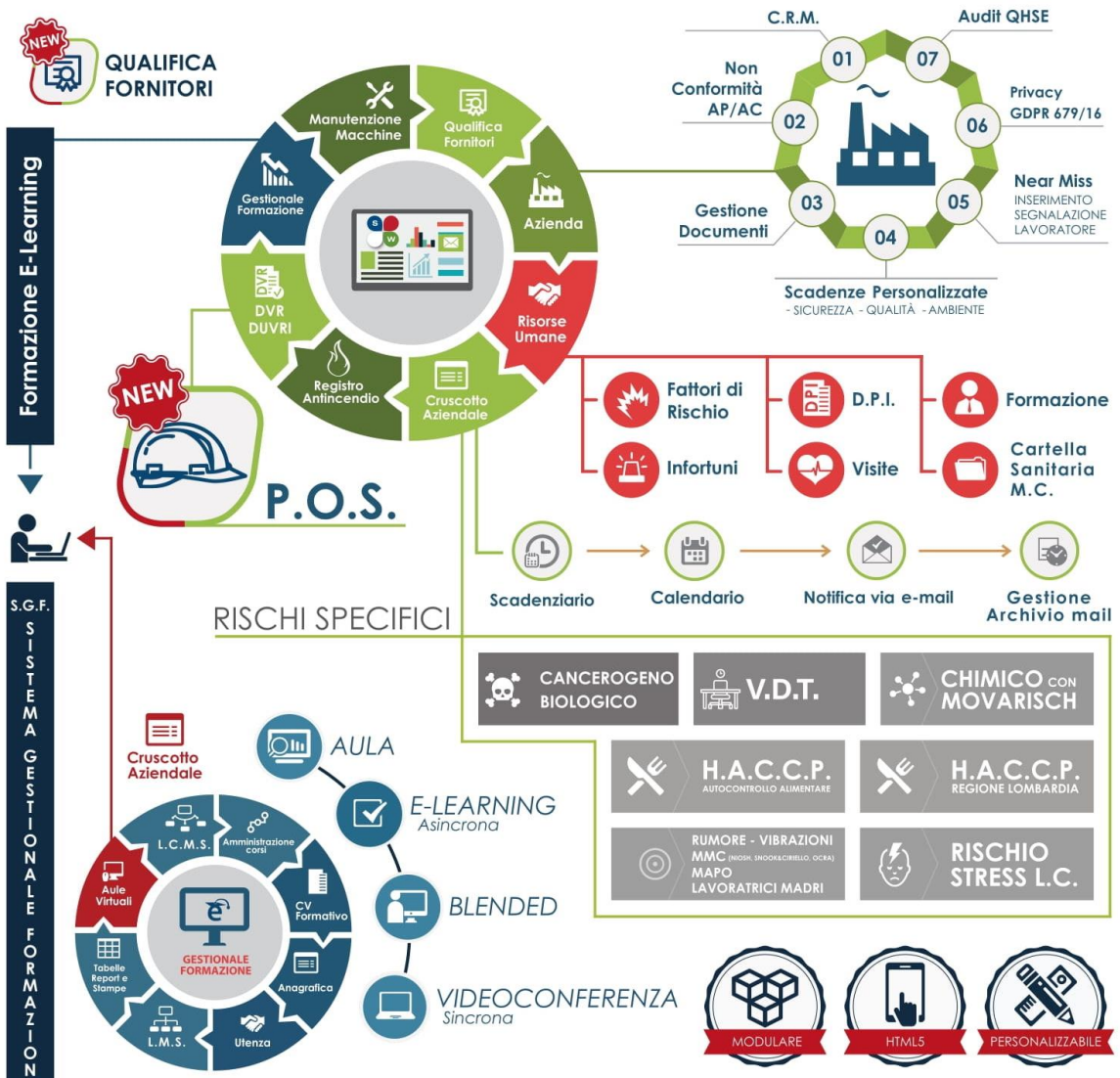
327/49.55.337 392/96.59.911

393/86.57.370

# SISTEMA SOFTWARE WEB



**SICUREZZA** **QUALITÀ** **PRIVACY** **H.A.C.C.P.** **GESTIONALE FORMAZIONE**



CATALOGO FORMATIVO CON OGGETTI S.C.O.R.M., 60 CORSI A TUA DISPOSIZIONE CON POSSIBILITÀ DI AMPLIAMENTO SU RICHIESTA  
 SISTEMA IN USO PRESSO IMPORTANTI MULTINAZIONALI ED ENTI PUBBLICI